

PA-R-340-7 伺服驱动器

技术参数

工作数据:

工作电压: 18V-32V

典型工作电压: 24V

待机电流: 40mA

输入信号:

PWM signal, TTL level (standard)

PWM signal, differential (RS485 transceiver) (optional)

or RS485 data protocol (optional)

PWM参数:

帧速率: 2.6 – 1000ms

有效脉冲长度: 1.0 – 2.0ms

左/中/右: 1.0ms – 1.5ms – 2.0ms

位置反馈:

analog, differential: 0-5V

刻度系数: 27.78 mV/deg.

性能数据:

失速扭矩: > 1800Ncm (> 2500 oz-in.)

额定转矩**: 850Ncm (1200 oz-in.)

额定扭矩速度: 160° /sec @28 VDC, 140° /sec @24 VDC

空载速度: 200° /sec @24 VDC, 240° /sec @28 VDC

齿轮侧隙: <0.5°

移动角度: ±90° (-5%)

最大行程角 (可选): ±170° (-5%)

滑差离合器锁定动力: 1800Ncm (2500 oz-in.) +20%

峰值电流-时间短: 6.5A

失速电流-连续: 1.5A (limited)

最小可检测信号: max0.25µsec.(可调)

重量: 750g (26.5 oz)

**根据Pegasus Actuators GmbH规格。(请询问测试规范)

环境参数:

输出轴轴向载荷<100N

工作温度: -40°C - +70°C (-40°F - +158°F)

储存温度范围: -40°C -+80°C (-40°F -+176°F)

环境规格:

震动测试: IEC 68-2-6 / EN 60068-2-6

冲击测试: IEC 68-2-32

防护等级: IP67



PA-R-340-7 伺服驱动器

技术参数

主要部件:

外壳: IP67防水、固体垂直防尘、水平4点固定。

材料: 数控加工铝, 珠喷砂和阳极氧化。

齿轮传动: 淬火钢, 直齿轮式, 带有8个滚珠或滚子轴承和PA-SC过载保护输出轴。

电机: 钕磁无刷直流电机, 双滚珠轴承座圈。

放大器: 数字定位控制器

传感器行程角:

机械: 360° (无止点)。

电动 (标准): $\pm 90^\circ$

电动 (可选): $\pm 160^\circ$

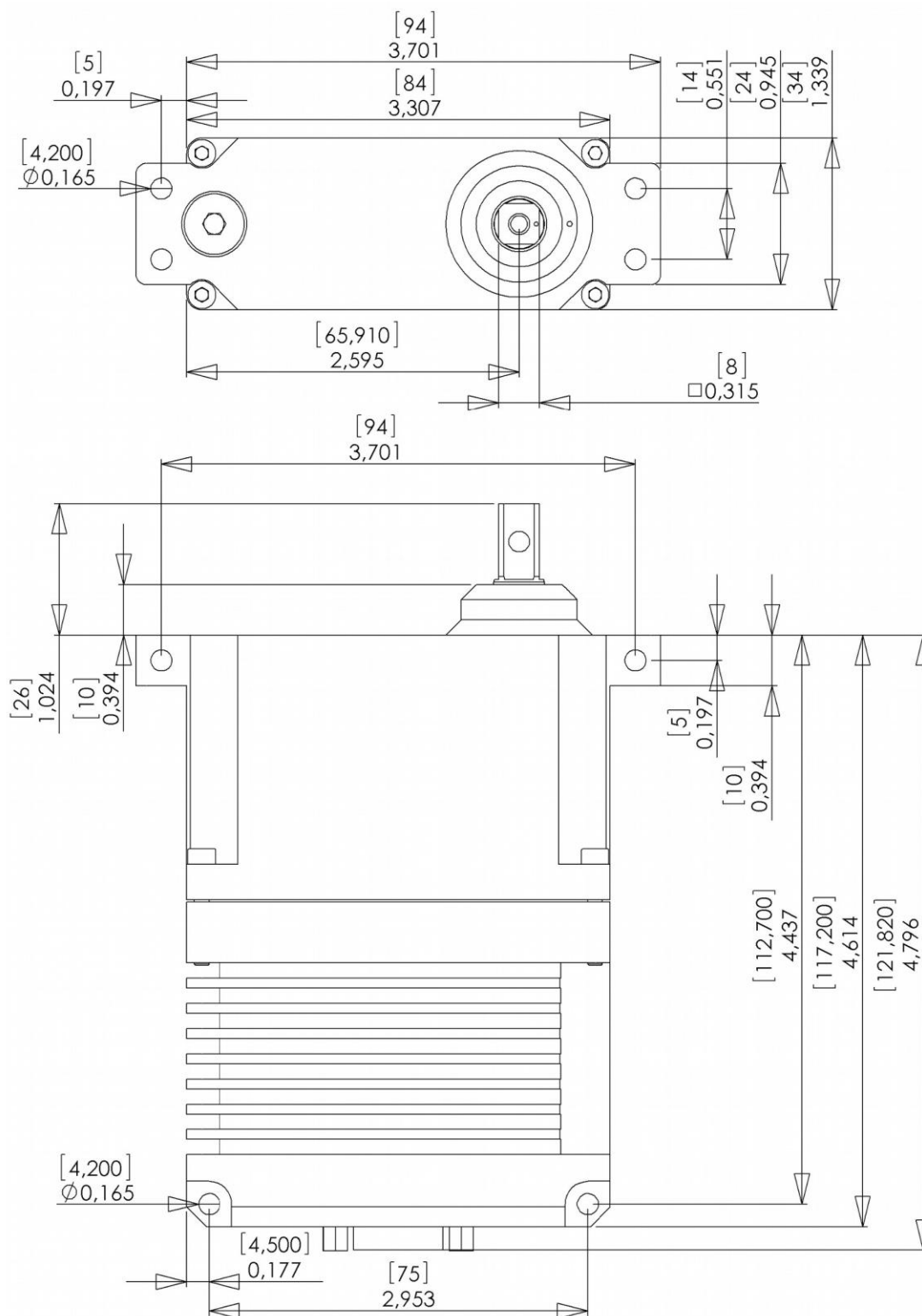
驱动器连接器:

D -Sub male, 9-pin, IP 67

适用文件:

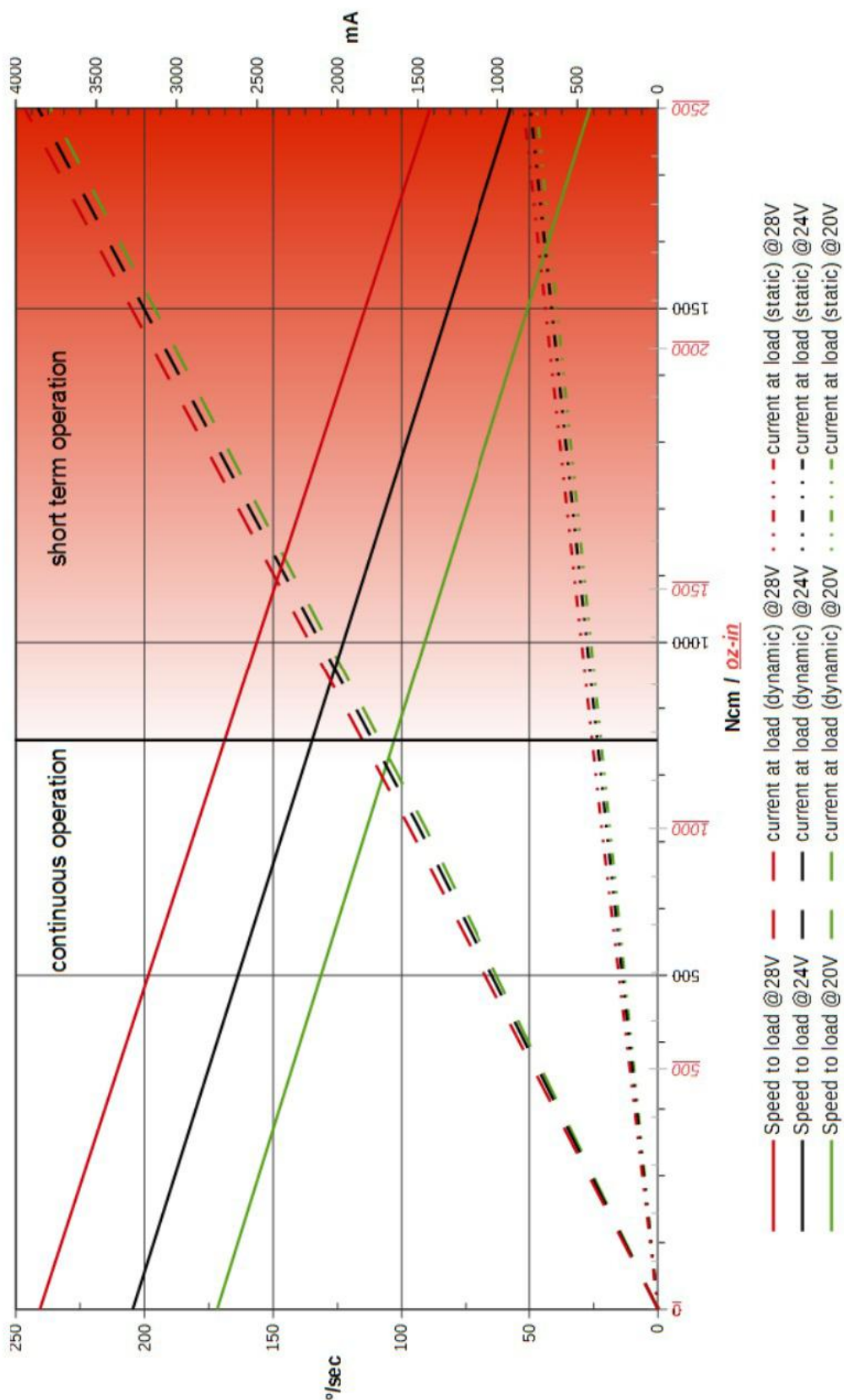
- 用户手册
- RS485数据协议文件
- 电缆和引脚配置文件
- 耐力测试规范
- 振动和环境试验规范

PA-R-340-7 伺服驱动器



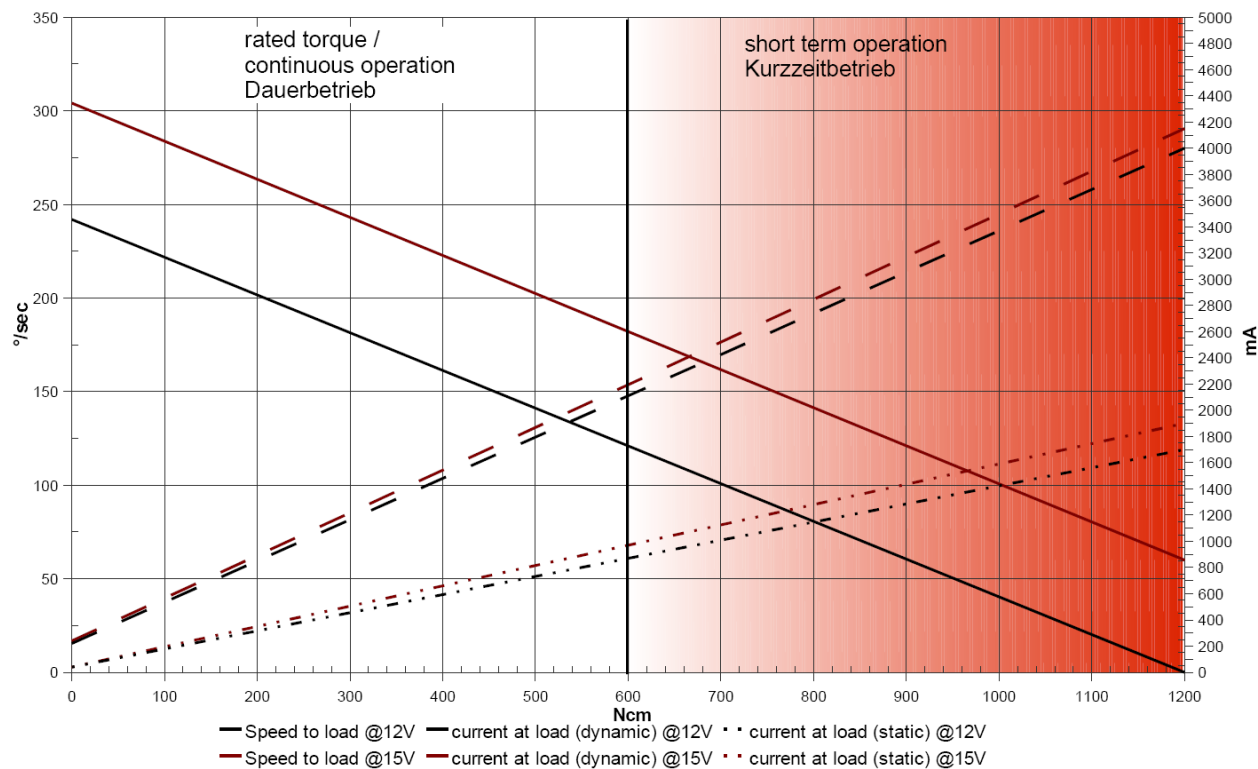
• dimensions in: [mm]
Inch

PA-R-340-7 伺服驱动器 - 24V



！过载保护限制了过载情况下驱动器的性能！

PA-R-340-7 伺服驱动器 - 12V



过载保护限制了过载情况下驱动器的性能。

Der Überlastschutz limitiert die Leistung des Aktuators während einer Überlastungssituation.

